



## ESTIMACIONES AGRÍCOLAS

Informe semanal al  
24 de agosto de 2017



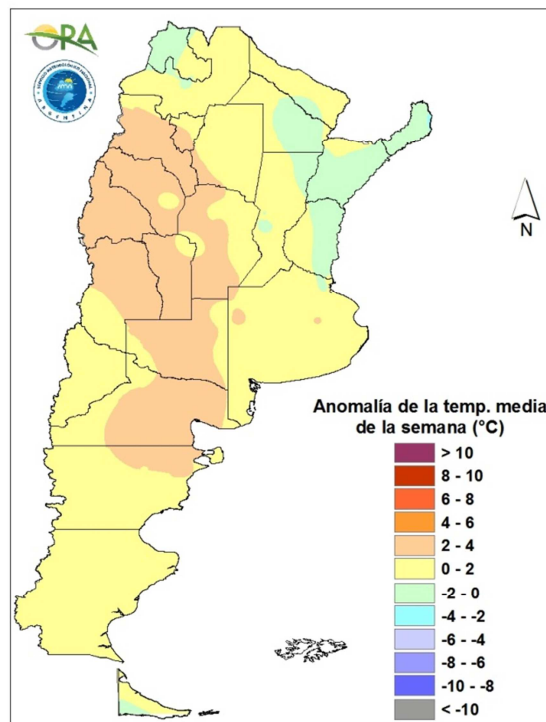
### ÍNDICE

- Temperaturas
- Precipitaciones
- Estado de las reservas hídricas
- Humedad y estado de los cultivos



## TEMPERATURAS

Las temperaturas medias de los últimos siete días se dieron dentro del rango normal para esta época del año en la mayor parte del territorio argentino. Solo fueron levemente superiores en el sector cordillerano y precordillerano de Cuyo y en el centro del país. Se registraron heladas en toda la Patagonia y en el sudoeste de la provincia de Buenos Aires.



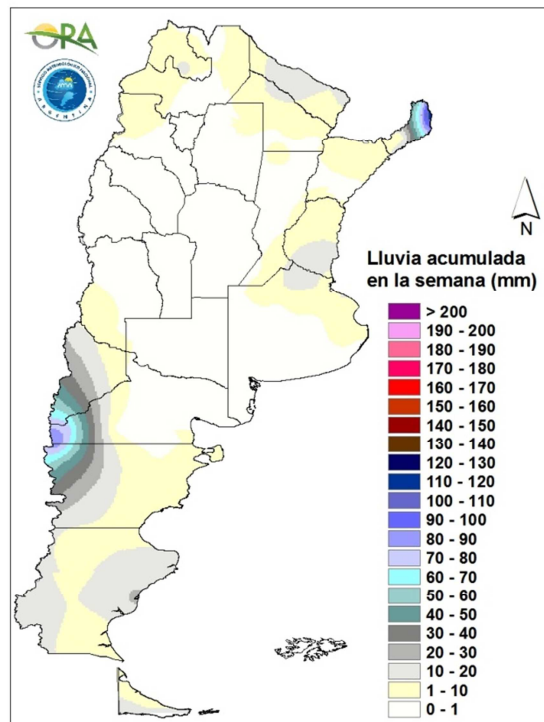
Anomalía de la temperatura media de la semana

Se prevén temperaturas medias superiores a las normales en la mayor parte del país, excepto en la zona cordillerana de la Patagonia, en la cual se esperan bajo su valor normal. Para esta semana las temperaturas máximas y mínimas, en la zona centro del país, experimentarán varios cambios debido a la sucesión de eventos de baja presión que harán su pasaje desde el sur con dirección noreste. La zona sur y norte del país mantendrán valores similares a los que tienen actualmente durante la próxima semana.



## PRECIPITACIONES

Los acumulados semanales de precipitación sólo superaron los 50mm en Bernardo de Irigoyen (123mm), El Bolsón (88mm) y Bariloche (74mm). En el NEA y en el norte de la provincia de Buenos Aires se superaron los 20mm de forma aislada, aunque en general fueron inferiores a los 10mm.

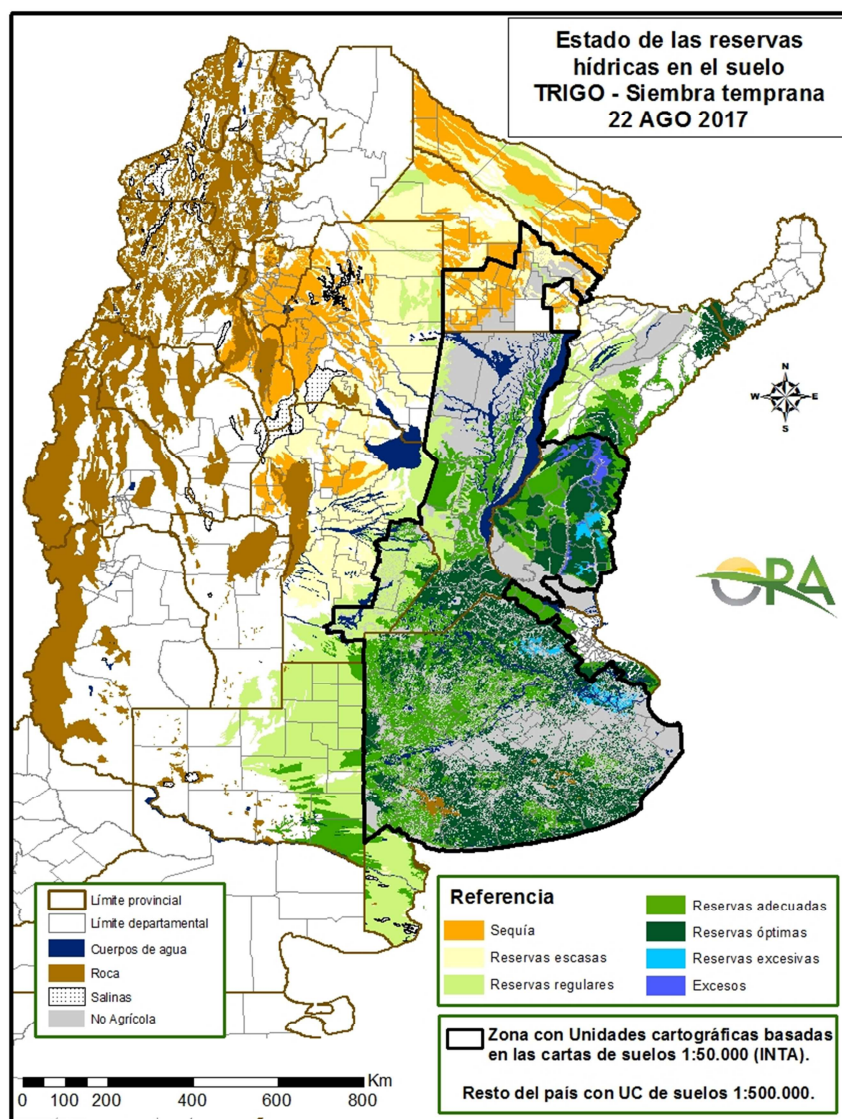


Precipitaciones acumuladas en la semana

Para esta semana se esperan grandes acumulados en el país, sobre todo en la zona cordillerana de la Patagonia y la zona del Litoral. Hasta el domingo se prevén eventos de precipitación en la región cordillerana desde la provincia de Mendoza hasta Santa Cruz. Entre jueves y domingo las lluvias se estacionarán en la zona del litoral, principalmente en la provincia de Entre Ríos. En este mismo período también se incluyen las provincias de Buenos Aires, norte de La Pampa, este de Córdoba y Santiago del Estero, Santa Fe, Chaco, Corrientes y Misiones. Entre martes y miércoles se pronostican precipitaciones en La Pampa, sur de Mendoza y San Luis y norte de Río Negro, además de norte de Córdoba, sur de Santa Fe y Entre Ríos.

## ESTADO DE LAS RESERVAS HÍDRICAS

El mapa muestra el estado simulado de las reservas hídricas en el suelo para lotes de trigo. Se estima que para pradera implantada o campo natural el contenido de agua es inferior, debido a su mayor consumo actual. Las escasas precipitaciones registradas durante la última semana permitieron el retroceso de excesos hídricos en el área triguera, principalmente en las provincias de Buenos Aires y Entre Ríos. Aun así persisten perfiles muy recargados en la cuenca baja del salado, particularmente en bajos y en lotes con trigo en emergencia. Por otro lado, en las provincias de Chaco y Formosa las reservas hídricas han desmejorado, evidenciando grandes áreas con déficit hídrico y reservas escasas. Lo mismo se observa en las zonas cultivables del NOA y en el norte de Córdoba.



Mapa de reservas hídricas hecho a partir de datos meteorológicos del SMN y del INTA e información de suelos del INTA.



## EVOLUCIÓN DE LA SUPERFICIE SEMBRADA Y COSECHADA

AVANCE DE LA COSECHA DE MANI										
CAMPAÑA: 2016/2017(*)										
DELEGACION	TIPO	AREA SEMBRADA Ha	20/07 %	27/07 %	03/08 %	10/08 %	17/08 %	24/08 %	AREA PERDIDA Ha	AREA COSECHADA Ha
CORRIENTES	Colorado	-								-
	Rosado	-								-
	Total 16/17	-								-
	Total 15/16	-	-	-	-	-	-	-		
BUENOS AIRES	Colorado	-								-
	Rosado	790	36	36	70	77	77	93	50	690
	Total 16/17	790	<b>36</b>	<b>36</b>	<b>70</b>	<b>77</b>	<b>77</b>	<b>93</b>		690
	Total 15/16	1.500	100	100	100	100	100	100		
JUJUY	Colorado	-								-
	Rosado	588	100	100	100	100	100	100		590
	Total 16/17	588	<b>100</b>	<b>100</b>	<b>100</b>	<b>100</b>	<b>100</b>	<b>100</b>		590
	Total 15/16	588	100	100	100	100	100	100		
SALTA	Colorado	-								-
	Rosado	8.130	100	100	100	100	100	100	1.800	6.330
	Total 16/17	8.130	<b>100</b>	<b>100</b>	<b>100</b>	<b>100</b>	<b>100</b>	<b>100</b>	1.800	6.330
	Total 15/16	8.130	100	100	100	100	100	100		
SANTA FE	Colorado	-								-
	Rosado	5.640	100	100	100	100	100	100	1.690	3.950
	Total 16/17	5.640	<b>100</b>	<b>100</b>	<b>100</b>	<b>100</b>	<b>100</b>	<b>100</b>	1.690	3.950
	Total 15/16	400	100	100	100	100	100	100		
SAN LUIS	Colorado	-								-
	Rosado	18.650	92	96	98	100	100	100		18.650
	Total 16/17	18.650	<b>92</b>	<b>96</b>	<b>98</b>	<b>100</b>	<b>100</b>	<b>100</b>	-	18.650
	Total 15/16	9.950	87	87	90	95	97	100		
LA PAMPA	Colorado	-								-
	Rosado	14.350	57	78	89	96	100	100	3.300	11.050
	Total 16/17	14.350	<b>57</b>	<b>78</b>	<b>89</b>	<b>96</b>	<b>100</b>	<b>100</b>	3.300	11.050
	Total 15/16	14.100	91	92	93	100	100	100		
Laboulaye	Colorado	-								-
	Rosado	116.000	95	98	99	99	100	100	11.500	104.500
	Total	116.000	95	98	99	99	100	100	11.500	104.500
Marcos Juarez	Colorado	0								0
	Rosado	6.290	100	100	100	100	100	100	300	5.990
	Total	6.290	100	100	100	100	100	100	300	5.990
Río Cuarto	Colorado	-								-
	Rosado	149.300	80	80	90	100	100	100	10.400	138.900
	Total	149.300	80	80	90	100	100	100	10.400	138.900
San Francisco	Colorado	-								-
	Rosado	5.450				100	100	100		5.450
	Total	5.450	-	-	-	100	100	100	-	5.450
Villa María	Colorado	-								-
	Rosado	39.000	100	100	100	100	100	100		39.000
	Total	39.000	100	100	100	100	100	100	-	39.000
CORDOBA	Colorado	0	-	-	-	-	-	-	-	-
	Rosado	316.040	87	88	93	98	98	98	22.200	288.390
	Total 16/17	316.040	<b>87</b>	<b>88</b>	<b>93</b>	<b>98</b>	<b>98</b>	<b>98</b>	22.200	288.390
	Total 15/16	333.770	75	80	84	87	94	95		
TOTAL PAIS	Colorado	0	-	-	-	-	-	-	-	-
	Rosado	364.188	87	89	93	98	98	98	28.990	329.650
	Total 16/17	<b>364.188</b>	<b>87</b>	<b>89</b>	<b>93</b>	<b>98</b>	<b>98</b>	<b>98</b>	<b>28.990</b>	<b>329.650</b>
	Total 15/16	368.438	77	81	85	88	94	95		

(\*) Cifras provisionarias

La AREAS están expresadas en hectáreas.

ESTIMACIONES AGRICOLAS

Ministerio de AGROINDUSTRIA



AVANCE DE LA COSECHA DE MAIZ

CAMPAÑA: 2016/2017(\*)

DELEGACION		AREA SEMBRADA Ha	20/07	27/07	03/08	10/08	17/08	24/08	AREA NO COSECHABLE Ha	AREA COSECHADA Ha
			%	%	%	%	%	%		
Bahía Blanca		15.000	-	-	-	-	20	20	13.985	200
Bolívar		145.100	95	95	100	100	100	100	23.925	121.180
Bragado		185.300	100	100	100	100	100	100	43.931	141.370
Gral. Madariaga		112.600	95	95	97	98	98	98	9.000	101.990
Junín		180.000	100	100	100	100	100	100	46.980	133.020
La Plata		30.000	95	95	96	97	98	98	14.490	15.200
Lincoln		201.700	93	96	100	100	100	100	54.143	147.560
Pehuajó		362.190	100	100	100	100	100	100	120.655	241.540
Pergamino		196.500	100	100	100	100	100	100	1.488	195.010
Pigüé		122.000	65	65	65	70	70	70	43.500	54.950
Salliqueló		150.000	16	16	34	54	54	67	106.500	29.250
Tandil		265.000	41	64	64	70	70	74	211.700	39.440
Tres Arroyos		172.930	-	-	-	13	13	22	73.075	21.970
25 de Mayo		176.700	100	100	100	100	100	100	33.780	142.920
BUENOS AIRES	16/17	2.315.020	86	87	88	90	90	91	797.151	1.385.600
	15/16	1.787.009	77	79	80	84	87	93	-	-
Laboulaye		497.000	92	92	95	95	97	98	136.300	353.490
Marcos Juárez		421.613	97	97	98	98	100	100	45.675	375.940
Río Cuarto		748.100	70	70	71	81	85	100	130.850	617.250
San Francisco		567.000	75	77	79	84	90	95	75.750	466.690
Villa María		322.200	84	84	89	92	97	100	109.500	212.700
CORDOBA	16/17	2.555.913	82	82	84	88	92	98	498.075	2.026.070
	15/16	1.935.970	56	59	66	74	82	89	-	-
Paraná		101.000	100	100	100	100	100	100	26.970	74.030
Rosario del Tala		281.500	98	100	100	100	100	100	16.500	265.000
ENTRE RIOS	16/17	382.500	98	100	100	100	100	100	43.470	339.030
	15/16	257.900	100	100	100	100	100	100	-	-
General Pico		339.000	61	64	70	70	70	70	254.330	59.270
Santa Rosa		140.000	75	78	82	82	85	90	49.300	81.630
LA PAMPA	16/17	479.000	68	71	76	76	78	80	303.630	140.900
	15/16	614.900	77	80	89	94	97	97	-	-
Avellaneda		141.000	46	54	72	91	95	99	27.630	112.240
Cañada de Gómez		145.000	94	97	98	100	100	100	19.350	125.650
Casilda		85.100	85	85	85	87	87	97	3.500	79.150
Rafaela		259.700	83	89	91	95	97	100	107.735	151.970
Venado Tuerto		265.360	96	96	98	99	100	100	26.622	238.740
SANTA FE	16/17	896.160	84	87	91	96	97	99	184.837	707.750
	15/16	629.170	75	82	88	93	96	99	-	-
CATAMARCA		9.300	66	71	81	86	90	100	1.015	8.290
CORRIENTES		14.000	50	60	70	90	95	100	5.800	8.200
CHACO (Charata)		178.000	34	42	56	69	88	97	16.965	156.200
CHACO (Pcia. R. S. Peña)		118.500	59	62	67	70	83	94	13.495	98.880
FORMOSA		41.000	50	60	70	80	90	100	5.000	36.000
JUJUY		5.740	50	60	74	100	100	100	725	5.020
MISIONES		23.000	70	90	100	100	100	100	200	22.800
SALTA		262.870	40	60	100	100	100	100	35.200	227.670
SAN LUIS		378.800	63	69	75	80	88	90	30.039	313.880
SANTIAGO del ESTERO		151.000	64	72	91	91	100	100	13.123	137.880
SGO del ESTERO (Quimilí)		605.000	70	73	87	95	97	97	41.750	546.350
TUCUMAN		65.750	57	61	72	79	86	100	6.000	59.750
TOTAL PAIS	16/17	8.481.553	77	80	86	90	93	96	1.996.474	6.220.270
	15/16	6.904.539	61	64	71	79	86	92	-	-

(\*) Cifras Provisorias

Las AREAS están expresadas en hectáreas.

ESTIMACIONES AGRICOLAS

Min. de Agroindustria





AVANCE DE LA COSECHA DE SOJA

CAMPAÑA: 2016/2017 (\*)

DELEGACION		AREA SEMBRADA Ha	### %	### %	### %	### %	### %	### %	AREA PERDIDA Ha	AREA FORRAJE Ha	AREA COSECHADA Ha
Bahía Blanca	1ª	-	-	-	-	-	-	-	-	-	-
Bahía Blanca	2ª	-	-	-	-	-	-	-	-	-	-
Bolívar	1ª	274.100	100	100	100	100	100	100	14.700	-	259.400
Bolívar	2ª	87.500	100	100	100	100	100	100	3.920	-	83.580
Bragado	1ª	325.360	100	100	100	100	100	100	-	5.600	319.760
Bragado	2ª	153.080	100	100	100	100	100	100	-	-	153.080
Gral. Madariaga	1ª	95.800	100	100	100	100	100	100	1.400	-	94.400
Gral. Madariaga	2ª	20.800	100	100	100	100	100	100	-	-	20.800
Junín	1ª	349.040	100	100	100	100	100	100	12.460	-	336.580
Junín	2ª	129.330	100	100	100	100	100	100	6.510	-	122.820
La Plata	1ª	71.000	100	100	100	100	100	100	700	3.500	66.800
La Plata	2ª	26.000	100	100	100	100	100	100	-	-	26.000
Lincoln	1ª	596.400	93	95	100	100	100	100	79.933	11.800	504.667
Lincoln	2ª	151.800	90	95	100	100	100	100	25.655	-	126.145
Pehuajó	1ª	515.830	100	100	100	100	100	100	11.585	15.200	489.045
Pehuajó	2ª	144.730	100	100	100	100	100	100	2.618	-	142.112
Pergamino	1ª	538.200	100	100	100	100	100	100	2.275	-	535.925
Pergamino	2ª	192.850	100	100	100	100	100	100	945	-	191.905
Pigüé	1ª	191.000	95	100	100	100	100	100	-	-	191.000
Pigüé	2ª	39.000	95	100	100	100	100	100	-	-	39.000
Salliqueló	1ª	250.000	96	96	97	100	100	100	14.300	5.000	230.700
Salliqueló	2ª	40.000	88	88	90	100	100	100	8.350	-	31.650
Tandil	1ª	408.100	100	100	100	100	100	100	7.420	-	400.680
Tandil	2ª	237.300	100	100	100	100	100	100	8.400	-	228.900
Tres Arroyos	1ª	454.380	100	100	100	100	100	100	42.000	-	412.380
Tres Arroyos	2ª	183.660	100	100	100	100	100	100	16.100	-	167.560
25 de Mayo	1ª	418.000	100	100	100	100	100	100	12.950	-	405.050
25 de Mayo	2ª	95.000	100	100	100	100	100	100	7.595	-	87.405
<b>BUENOS AIRES</b>	<b>16/17</b>	<b>5.988.260</b>	<b>99</b>	<b>99</b>	<b>99</b>	<b>100</b>	<b>100</b>	<b>100</b>	<b>279.816</b>	<b>41.100</b>	<b>5.667.344</b>
<b>BUENOS AIRES</b>	<b>15/16</b>	<b>6.740.590</b>	<b>95</b>	<b>97</b>	<b>98</b>	<b>99</b>	<b>99</b>	<b>100</b>	<b>-</b>	<b>-</b>	<b>-</b>
Laboulaye	1ª	550.000	100	100	100	100	100	100	24.500	-	525.500
Laboulaye	2ª	92.000	98	100	100	100	100	100	7.700	-	84.300
M. Juárez	1ª	647.840	100	100	100	100	100	100	44.380	-	603.460
M. Juárez	2ª	127.332	100	100	100	100	100	100	7.700	-	119.632
Río Cuarto	1ª	959.280	100	100	100	100	100	100	6.650	-	952.630
Río Cuarto	2ª	86.200	100	100	100	100	100	100	-	-	86.200
S. Francisco	1ª	977.000	100	100	100	100	100	100	1.400	-	975.600
S. Francisco	2ª	414.000	100	100	100	100	100	100	1.400	-	412.600
V. María	1ª	639.050	100	100	100	100	100	100	-	-	639.050
V. María	2ª	306.150	100	100	100	100	100	100	-	-	306.150
<b>CORDOBA</b>	<b>16/17</b>	<b>4.798.852</b>	<b>99</b>	<b>100</b>	<b>100</b>	<b>100</b>	<b>100</b>	<b>100</b>	<b>93.730</b>	<b>-</b>	<b>4.705.122</b>
<b>CORDOBA</b>	<b>15/16</b>	<b>5.579.530</b>	<b>100</b>	<b>100</b>	<b>100</b>	<b>100</b>	<b>100</b>	<b>100</b>	<b>-</b>	<b>-</b>	<b>-</b>
Paraná	1ª	342.700	100	100	100	100	100	100	3.500	-	339.200
Paraná	2ª	123.700	100	100	100	100	100	100	-	-	123.700
R. del Tala	1ª	640.000	100	100	100	100	100	100	1.050	-	638.950
R. del Tala	2ª	220.000	100	100	100	100	100	100	525	-	219.475
<b>ENTRE RIOS</b>	<b>16/17</b>	<b>1.326.400</b>	<b>100</b>	<b>100</b>	<b>100</b>	<b>100</b>	<b>100</b>	<b>100</b>	<b>5.075</b>	<b>-</b>	<b>1.321.325</b>
<b>ENTRE RIOS</b>	<b>15/16</b>	<b>1.466.000</b>	<b>100</b>	<b>100</b>	<b>100</b>	<b>100</b>	<b>100</b>	<b>100</b>	<b>-</b>	<b>-</b>	<b>-</b>
General Pico	1ª	326.900	75	78	82	82	85	85	46.480	-	238.357
General Pico	2ª	53.100	64	71	79	79	80	80	6.860	-	36.992
Santa Rosa	1ª	110.000	84	86	87	88	100	100	18.500	-	91.500
Santa Rosa	2ª	7.000	39	54	65	68	100	100	3.100	-	3.900
<b>LA PAMPA</b>	<b>16/17</b>	<b>497.000</b>	<b>75</b>	<b>79</b>	<b>83</b>	<b>83</b>	<b>88</b>	<b>88</b>	<b>74.940</b>	<b>-</b>	<b>370.749</b>
<b>LA PAMPA</b>	<b>15/16</b>	<b>553.225</b>	<b>97</b>	<b>98</b>	<b>99</b>	<b>99</b>	<b>100</b>	<b>100</b>	<b>-</b>	<b>-</b>	<b>-</b>
Avellaneda	1ª	137.000	100	100	100	100	100	100	6.650	-	130.350
Avellaneda	2ª	106.700	100	100	100	100	100	100	1.750	-	104.950
C.de Gómez	1ª	635.100	100	100	100	100	100	100	14.000	-	621.100
C.de Gómez	2ª	203.900	100	100	100	100	100	100	10.010	-	193.890
Casilda	1ª	582.300	100	100	100	100	100	100	11.130	-	571.170
Casilda	2ª	131.880	100	100	100	100	100	100	4.690	-	127.190
Rafaela	1ª	534.650	100	100	100	100	100	100	23.800	-	510.850
Rafaela	2ª	199.950	100	100	100	100	100	100	18.200	-	181.750
V. Tuerto	1ª	310.920	100	100	100	100	100	100	8.750	-	302.170
V. Tuerto	2ª	122.260	100	100	100	100	100	100	6.300	-	115.960
<b>SANTA FE</b>	<b>16/17</b>	<b>2.964.660</b>	<b>100</b>	<b>100</b>	<b>100</b>	<b>100</b>	<b>100</b>	<b>100</b>	<b>105.280</b>	<b>-</b>	<b>2.859.380</b>
<b>SANTA FE</b>	<b>15/16</b>	<b>3.468.912</b>	<b>100</b>	<b>100</b>	<b>100</b>	<b>100</b>	<b>100</b>	<b>100</b>	<b>-</b>	<b>-</b>	<b>-</b>
CATAMARCA		29.900	100	100	100	100	100	100	1.218	-	28.682
CORRIENTES		20.000	100	100	100	100	100	100	-	-	20.000
CHACO (Charata)		288.000	100	100	100	100	100	100	21.700	-	266.300
CHACO (Pcia. R.S.Peña)		213.060	100	100	100	100	100	100	8.890	-	204.170
FORMOSA		18.500	100	100	100	100	100	100	350	-	18.150
JUJUY		7.238	100	100	100	100	100	100	861	-	6.377
MISIONES		1.550	100	100	100	100	100	100	-	-	1.550
SALTA		463.800	100	100	100	100	100	100	4.578	-	459.222
SAN LUIS	1º	302.140	100	100	100	100	100	100	-	-	302.140
SAN LUIS	2º	5.200	100	100	100	100	100	100	-	-	5.200
S. ESTERO		150.500	100	100	100	100	100	100	-	-	150.500
QUIMILI (S. del Est.)		721.360	100	100	100	100	100	100	4.300	-	717.060
TUCUMAN		203.900	100	100	100	100	100	100	2.709	-	201.191
<b>TOTAL PAIS</b>	<b>16/17</b>	<b>18.000.320</b>	<b>99</b>	<b>99</b>	<b>99</b>	<b>99</b>	<b>99</b>	<b>99</b>	<b>603.447</b>	<b>41.100</b>	<b>17.304.462</b>
<b>TOTAL PAIS</b>	<b>15/16</b>	<b>20.479.094</b>	<b>98</b>	<b>99</b>	<b>99</b>	<b>99</b>	<b>99</b>	<b>100</b>	<b>-</b>	<b>-</b>	<b>-</b>

(\*) Cifras provisionarias

Las áreas están expresadas en hectáreas

ESTIMACIONES AGRICOLAS

Min. de Agroindustria



AVANCE DE LA COSECHA DE SORGO										
CAMPAÑA: 2016/2017(*)										
DELEGACION		AREA	20/07	27/07	03/08	10/08	17/08	24/08	AREA	AREA
		SEMBRADA	%	%	%	%	%	%	NO COSECHABLE	COSECHADA
		Has							Has	Has
Bahía Blanca		4.000	-	-	-	-	-	-	4.000	-
Bolívar		-	-	-	-	-	-	-	-	-
Bragado		7.800	100	100	100	100	100	100	4.560	3.240
General Madariaga		650	-	-	-	-	-	-	650	-
Junín		8.435	100	100	100	100	100	100	3.495	4.940
La Plata		7.500	98	98	99	100	100	100	4.000	3.500
Lincoln		16.900	86	86	100	100	100	100	8.310	8.590
Pehuajó		4.565	100	100	100	100	100	100	800	3.770
Pergamino		11.600	100	100	100	100	100	100	-	11.600
Pigüé		66.300	45	45	45	45	52	70	48.000	12.810
Salliqueló		50.000	48	48	65	80	80	87	-	43.650
Tandil		6.550	42	56	56	56	56	56	5.000	870
Tres Arroyos		-	-	-	-	-	-	-	-	-
25 de Mayo		7.000	79	79	100	100	100	100	-	7.000
BUENOS AIRES	16/17	191.300	65	65	75	81	83	89	78.815	99.970
	15/16	134.630	65	69	71	78	83	86	-	-
Laboulaye		21.000	84	84	89	93	95	100	13.000	8.000
Marcos Juárez		10.090	95	95	100	100	100	100	250	9.840
Río Cuarto		8.630	100	100	100	100	100	100	-	8.630
San Francisco		35.000	100	100	100	100	100	100	10.000	25.000
Villa María		21.300	97	97	100	100	100	100	-	21.300
CORDOBA	16/17	96.020	97	97	99	99	99	100	23.250	72.770
	15/16	190.990	62	68	83	91	97	99	-	-
Paraná		55.400	100	100	100	100	100	100	10.000	45.400
Rosario del Tala		66.000	100	100	100	100	100	100	6.000	60.000
ENTRE RIOS	16/17	121.400	100	100	100	100	100	100	16.000	105.400
	15/16	98.500	100	100	100	100	100	100	-	-
General Pico		3.900	84	93	97	100	100	100	100	3.800
Santa Rosa		32.300	81	88	89	100	100	100	5.400	26.900
LA PAMPA	16/17	36.200	81	89	90	100	100	100	5.500	30.700
	15/16	40.700	38	40	46	78	99	100	-	-
Avellaneda		43.200	73	79	92	98	100	100	15.000	28.200
Cañada de Gómez		12.320	96	97	99	100	100	100	1.420	10.900
Casilda		4.300	100	100	100	100	100	100	-	4.300
Rafaela		50.000	100	100	100	100	100	100	18.000	32.000
Venado Tuerto		3.230	100	100	100	100	100	100	800	2.430
SANTA FE	16/17	113.050	90	92	97	99	100	100	35.220	77.830
	15/16	135.200	99	100	100	100	100	100	-	-
CATAMARCA		400	100	100	100	100	100	100	100	300
CORRIENTES		4.000	50	70	80	100	100	100	1.500	2.500
Charata (Chaco)		22.850	31	77	92	99	100	100	2.050	20.800
Pcia. R. S. PEÑA (Chaco)		18.415	87	92	95	100	100	100	-	18.420
FORMOSA		23.000	80	85	90	95	100	100	180	22.820
JUJUY		-	-	-	-	-	-	-	-	-
MISIONES		-	-	-	-	-	-	-	-	-
SALTA		-	-	-	-	-	-	-	-	-
SAN LUIS		13.700	100	100	100	100	100	100	7.000	6.700
SANTIAGO DEL ESTERO		52.500	100	100	100	100	100	100	5.450	47.050
QUIMILI (Sgo. Del Estero)		31.710	72	75	80	97	98	99	6.450	25.120
TUCUMAN		4.200	100	100	100	100	100	100	1.740	2.460
TOTAL PAIS	16/17	728.745	84	87	92	96	96	98	183.255	532.840
	15/16	849.970	71	75	81	86	92	95	-	-

(\*) Cifras Provisorias  
Las AREAS están expresadas en hectáreas.  
ESTIMACIONES AGRICOLAS  
MIN. de AGROINDUSTRIA





AVANCE DE LA SIEMBRA DE CEBADA

CAMPAÑA: 2017/2018 (\*)

DELEGACION		AREA A SEMBRAR Ha	20/07 %	27/07 %	03/08 %	10/08 %	17/08 %	24/08 %	AREA SEMRADA Has
Bahía Blanca		35.200	100	100	100	100	100	100	35.200
Bolívar		21.100	100	100	100	100	100	100	21.100
Bragado		21.200	80	100	100	100	100	100	21.200
General Madariaga		6.400	100	100	100	100	100	100	6.400
Junín		10.500	90	100	100	100	100	100	10.500
La Plata		9.500	35	60	77	88	100	100	9.500
Lincoln		16.970	79	91	99	100	100	100	16.970
Pehuajó		66.900	100	100	100	100	100	100	66.900
Pergamino		5.000	100	100	100	100	100	100	5.000
Pigüé		67.890	49	50	80	80	80	100	67.890
Salliqueló		40.000	61	68	90	100	100	100	40.000
Tandil		125.025	42	71	72	78	100	100	125.025
T.Arroyos		306.540	90	95	97	99	100	100	306.540
25 de Mayo		23.400	100	100	100	100	100	100	23.400
BUENOS AIRES	17/18	755.625	78	86	92	94	98	100	755.625
	16/17	830.759	59	71	78	82	96	99	-
Laboulaye		2.000	100	100	100	100	100	100	2.000
M. Juárez		11.900	100	100	100	100	100	100	11.900
Río Cuarto		-	-	-	-	-	-	-	-
S. Francisco		-	-	-	-	-	-	-	-
Villa María		1.500	100	100	100	100	100	100	1.500
CORDOBA	17/18	15.400	100	100	100	100	100	100	15.400
	16/17	51.770	98	100	100	100	100	100	-
Paraná		5.300	100	100	100	100	100	100	5.300
R. del Tala		-	-	-	-	-	-	-	-
ENTRE RIOS	16/17	5.300	100	100	100	100	100	100	5.300
	15/16	4.000	100	100	100	100	100	100	-
General Pico		11.500	32	51	61	64	100	100	11.500
Santa Rosa		7.000	46	58	60	60	100	100	7.000
LA PAMPA	17/18	18.500	37	53	60	62	100	100	18.500
	16/17	59.015	84	91	99	100	100	100	-
Avellaneda		-	-	-	-	-	-	-	-
C. de Gómez		12.000	100	100	100	100	100	100	12.000
Casilda		3.200	100	100	100	100	100	100	3.200
Rafaela		4.000	100	100	100	100	100	100	4.000
V. Tuerto		4.500	100	100	100	100	100	100	4.500
SANTA FE	17/18	23.700	100	100	100	100	100	100	23.700
	16/17	27.412	70	74	74	87	100	100	-
SAN LUIS	17/18	-	-	-	-	-	-	-	-
	16/17	-	-	-	-	-	-	-	-
SGO. del ESTERO	17/18	12.500	91	91	91	91	91	100	-
	16/17	6.170	-	-	-	-	-	-	-
TOTAL PAIS	17/18	831.025	78	86	91	94	98	100	818.525
	16/17	980.043	62	73	79	84	96	99	-

(\*) Cifras Provisorias

Las AREAS están expresadas en hectáreas.

ESTIMACIONES AGRICOLAS

Ministerio de AGROINDUSTRIA



AVANCE DE LA SIEMBRA DE TRIGO									
CAMPAÑA: 2017/2018(*)									
DELEGACION		AREA A SEMBRAR Has	20/07 %	27/07 %	03/08 %	10/08 %	17/08 %	24/08 %	AREA SEMBRADA Has
Bahía Blanca	T. Pan	96.175	97	99	100	100	100	100	96.180
	T. Fideos	1.000	100	100	100	100	100	100	1.000
Bolívar	T. Pan	71.220	90	95	100	100	100	100	71.220
	T. Fideos	3.000	100	100	100	100	100	100	3.000
Bragado		138.500	85	90	100	100	100	100	138.500
General Madariaga		25.250	21	41	67	70	86	96	24.140
Junín		110.000	70	90	95	98	100	100	110.000
La Plata		14.000	30	40	62	78	100	100	14.000
Lincoln		45.400	79	93	96	100	100	100	45.400
Pehuajó	T. Pan	96.200	89	89	91	100	100	100	96.200
	T. Fideos	-	-	-	-	-	-	-	-
Pergamino		112.600	100	100	100	100	100	100	112.600
Pigüé	T. Pan	292.860	60	60	80	80	95	100	292.860
	T. Fideos	9.200	60	60	80	80	95	100	9.200
Salliqueló	T. Pan	122.500	68	80	90	100	100	100	122.500
	T. Fideos	1.700	100	100	100	100	100	100	1.700
Tandil	T. Pan	230.350	27	51	53	68	71	76	175.070
	T. Fideos	12.500	-	23	23	23	23	30	3.750
T.Arroyos	T. Pan	455.000	80	85	85	86	95	100	455.000
	T. Fideos	28.130	-	-	-	92	100	100	28.130
25 de Mayo		106.100	82	90	100	100	100	100	106.100
BUENOS AIRES	17/18	1.971.685	70	78	84	89	94	97	1.906.550
	16/17	2.354.200	60	69	77	84	92	98	-
Laboulaye		160.000	90	95	98	100	100	100	160.000
M. Juárez		338.300	100	100	100	100	100	100	338.300
Río Cuarto		150.000	100	100	100	100	100	100	150.000
S. Francisco		416.000	100	100	100	100	100	100	416.000
Villa María		320.850	100	100	100	100	100	100	320.850
CORDOBA	17/18	1.385.150	99	99	100	100	100	100	1.385.150
	16/17	1.580.050	96	97	100	100	100	100	-
Paraná		126.800	91	100	100	100	100	100	126.800
R. del Tala		245.000	90	97	100	100	100	100	245.000
ENTRE RIOS	17/18	371.800	90	98	100	100	100	100	371.800
	16/17	375.800	84	91	95	100	100	100	-
General Pico		98.100	43	52	62	66	100	100	98.100
Santa Rosa		210.000	52	76	80	81	90	100	210.000
LA PAMPA	17/18	308.100	49	68	74	76	93	100	308.100
	16/17	381.900	79	83	87	94	98	100	-
Avellaneda		148.500	98	99	100	100	100	100	148.500
C. de Gómez		287.500	100	100	100	100	100	100	287.500
Casilda		165.800	100	100	100	100	100	100	165.800
Rafaela		257.000	100	100	100	100	100	100	257.000
V. Tuerto		72.000	88	100	100	100	100	100	72.000
SANTA FE	17/18	930.800	99	100	100	100	100	100	930.800
	16/17	943.900	95	100	100	100	100	100	-
CATAMARCA		15.800	100	100	100	100	100	100	15.800
CORRIENTES		-	-	-	-	-	-	-	-
Charata (CHACO)		98.500	100	100	100	100	100	100	98.500
Pcia. R. S. Peña (CHACO)		46.140	100	100	100	100	100	100	46.140
FORMOSA		-	-	-	-	-	-	-	-
JUJUY		3.435	100	100	100	100	100	100	3.440
MISIONES		-	-	-	-	-	-	-	-
SALTA		75.900	100	100	100	100	100	100	75.900
SAN LUIS	T. Pan	12.850	99	100	100	100	100	100	12.850
	T. Fideos	600	100	100	100	100	100	100	600
S. ESTERO		76.500	100	100	100	100	100	100	76.500
Quimilí (S. ESTERO)		348.500	77	89	94	100	100	100	348.500
TUCUMAN	T. Pan	125.800	100	100	100	100	100	100	125.800
	T. Fideos	8.950	100	100	100	100	100	100	8.950
TOTAL PAIS	17/18	5.780.510	85	90	93	95	98	99	5.715.380
	16/17	6.363.615	81	86	90	93	97	99	-

(\*) Cifras Provisorias  
Las AREAS están expresadas en hectáreas.  
ESTIMACIONES AGRICOLAS  
Ministerio de AGROINDUSTRIA



ESTADO DE LOS CULTIVOS  
Y HUMEDAD DEL SUELO

HUMEDAD Y ESTADO DE LOS CULTIVOS

Desde el 18/08/17 hasta el 24/08/17

PROVINCIA	DELEGACION	TRIGO (pan)									Humedad
		Estadio Fenológico (*)					Estado General				
		E	C	F	L	M	MB	B	R	M	
BUENOS AIRES	BAHIA BLANCA	-	100	-	-	-	-	100	-	-	A
	BOLIVAR	-	100	-	-	-	-	100	-	-	A/I
	BRAGADO	-	100	-	-	-	-	100	-	-	A
	GENERAL MADARIAGA	24	76	-	-	-	-	100	-	-	A
	JUNIN	11	89	-	-	-	-	100	-	-	A/E
	LA PLATA	40	60	-	-	-	100	-	-	-	A
	LINCOLN	-	100	-	-	-	-	100	-	-	A
	PEHUAJO	3	97	-	-	-	100	-	-	-	E/A
	PERGAMINO	-	100	-	-	-	-	100	-	-	A
	PIGÜE	50	-	-	-	-	-	100	-	-	A
	SALLIQUELO	-	100	-	-	-	-	100	-	-	E/A
	TANDIL	44	56	-	-	-	-	89	-	-	E
	TRES ARROYOS	11	-	-	-	-	-	11	-	-	A
25 DE MAYO	-	-	-	-	-	-	-	-	-	-	
CORDOBA	LABOULAYE	-	100	-	-	-	-	100	-	-	A
	MARCOS JUAREZ	-	100	-	-	-	25	71	4	-	A
	RIO CUARTO	-	100	-	-	-	-	100	-	-	A
	SAN FRANCISCO	5	95	-	-	-	-	-	-	-	A/R
	VILLA MARIA	-	100	-	-	-	-	100	-	-	A
ENTRE RIOS	PARANA	-	100	-	-	-	-	100	-	-	A
	ROSARIO DEL TALA	-	100	-	-	-	15	81	5	-	E/A
LA PAMPA	GENERAL PICO	10	90	-	-	-	-	100	-	-	A
	SANTA ROSA	-	90	-	-	-	-	18	-	-	E/A
SANTA FE	AVELLANEDA	-	100	-	-	-	-	100	-	-	A/R
	CASILDA	-	100	-	-	-	18	67	14	-	A
	CAÑADA de GOMEZ	-	100	-	-	-	32	40	28	-	A/R
	RAFAELA	-	100	-	-	-	-	100	-	-	A
	VENADO TUERTO	-	100	-	-	-	-	70	30	-	A
CATAMARCA	CATAMARCA	-	20	80	-	-	-	70	30	-	PS
CORRIENTES	CORRIENTES	-	-	-	-	-	-	-	-	-	-
CHACO	CHARATA	-	88	12	-	-	48	50	2	-	R/PS
	Pcia. ROQUE SAENZ PEÑA	-	100	-	-	-	50	50	-	-	A
FORMOSA	FORMOSA	-	-	-	-	-	-	-	-	-	-
JUJUY	JUJUY	-	-	100	-	-	-	96	-	-	A
MISIONES	POSADAS	-	-	-	-	-	-	-	-	-	-
SALTA	SALTA	-	65	35	-	-	-	97	3	-	A
SAN LUIS	SAN LUIS	-	100	-	-	-	-	100	-	-	A
SANTIAGO DEL ESTERO	SANTIAGO DEL ESTERO	-	44	56	-	-	-	100	-	-	A/R
	QUIMILI	-	80	20	-	-	-	100	-	-	A/R
TUCUMAN	TUCUMAN	-	30	70	-	-	-	66	34	-	R/PS

Las cifras expresan porcentaje de la superficie del área sembrada.

Estado general: MB: Muy Bueno, B: Bueno, R: Regular, M: Malo.

Humedad: A: Adecuada, R: Regular, E: Exceso, I: Inundación, PS: Principio de Sequía, S: Sequía.

Estadio Fenológico: E: Emergencia; C: Crecimiento; F: Floración; L: Llenado; M: Madurez

(\*) La sumatoria puede ser inferior a 100, correspondiendo la diferencia a siembras aún sin emerger.